

# HAPPY ATHLETES

REFERENZEN. EQUUSIR BEST HORSEBOX.



## HAPPY ATHLETES

Der HAPPY ATHLETE, also der Leistungssportler, dem es richtig gut geht, ist in diesem Fall das Pferd. Er überwindet Hindernisse und kann genau einschätzen, wieviel Galoppsprünge er braucht um über den letzten, alles entscheidenden Oxer zu fliegen. Er kann sein eigenes und das Gewicht des Reiters auf die Hinterhand aufnehmen und eine atemberaubende Piaffe vorführen. Er hat die Härte um die substanzraubenden Kilometer eines Distanzrennens zu bewältigen. Wie er das schafft? Weil er gesund ist. Und mehr als das. Es geht ihm gut. Er ist mental und physisch in der Lage, die Leistung zu liefern, die ihm abverlangt wird. Und das macht zufrieden und – happy. Gesundheit, Wohlbefinden, Zufriedenheit stellen sich ein, wenn alles im Lot ist. Alles im Lot – das heißt, alle Energiepegel stimmen. Sowohl die physischen, die mentalen als auch die Energien in der unmittelbaren Umgebung.

Die Wirkung der Equusir Bio Energetic Scan & Therapy Horsebox ist auf die physischen und psychischen Energieflüsse des Pferdes abgestellt. Der naturwissenschaftliche und veterinärmedizinische Hintergrund ihrer lichttherapeutischen Anwendung führt zum Ausgleich von energetischen Differenzen, entspannt gestresste Gewebe, Muskeln, Organe, Organsysteme und den mentalen Zustand. Die Behandlung mit der Equusir Bio Energetic Scan & Therapy Horsebox unterstützt die Therapie von Befunden wie Rücken-, Sehnen-, und Bänderprobleme. Das gibt dem HAPPY ATHLETE die Möglichkeit sich auf mehr als nur einer Ebene zu entspannen und schließlich zu verbessern. Erfolg im Pferdesport hat viele Väter. Erstklassige Pflege, exzellente veterinärmedizinische Betreuung, Top-Training, Nervenstärke im Wettkampf.

**Equusir Bio Energetic Scan & Therapy Horsebox ist das fehlende Puzzleteil, das Wissenschaft und Horsemanship zu einem Bild macht.**

WIR STELLEN IHNEN VIERBEINIGE ATHLETEN VOR, DIE MIT PROBLEMEN ZU KÄMPFEN HATTEN – UND GESIEGT HABEN. UND FÜR DIE DIE EQUUSIR BIO ENERGETIC SCAN & THERAPY HORSEBOX GENAU DIESES PUZZLETEIL WAR.



## Apollo von Pachern. Die pure Kraft



Er ist jetzt fast 20, aber man sieht ihm immer noch an, dass er ein Sportpferd ohne „Wenn und Aber“ ist. Er ist ein Kraftpaket, dabei sensibel und in der Lage sein ganzes Können am Punkt abzuliefern. Bedingt durch sein Kämpfernaturrell war er nie besonders verletzungsanfällig oder sichtbar schmerzempfindlich. Nach einigen Jahren im Rampenlicht stellten sich Probleme mit den Hufgelenken ein. Auf den neuen Fliesböden bewegte er sich nicht mehr so locker und selbstverständlich. Ein Maßnahmenpaket aus Equusir-Box-Behandlung und ein anderer Hufbeschlagn behob die Probleme so weit, dass er noch vier weitere Jahre im Sport bleiben konnte.

STECKBRIEF	Apollo von Pachern
ALTER	19
GESCHLECHT	Wallach
ZUCHTGEBIET	ÖWB
VERWENDUNG	Springpferd
ERFOLG	Siege und Platzierungen Klasse S

### DIAGNOSE PHYSISCHE INDIKATIONEN

Stabile Grundkonstitution. Schmerzempfindlich. Taktunreinheit aufgrund Hufgelenksbefund.

### BOX BEHANDLUNG

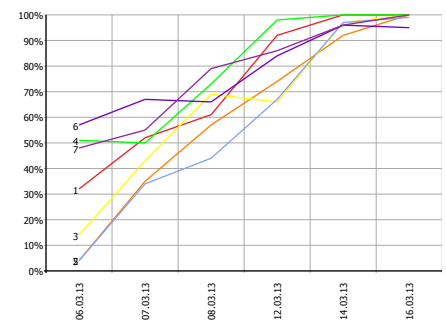
Allgemeine Farblichtbehandlung in der Equusir Horsebox. Neuer Hufbeschlagn mit Aluminium-Eisen.

### SCHLUSS-STATEMENT/ ERHALTUNGSTHERAPIE

Durch die Initialbehandlung in der Horsebox in Kombination mit einer Umstellung des Hufbeschlagns blieb Apollo vier weitere Jahre im Sport.

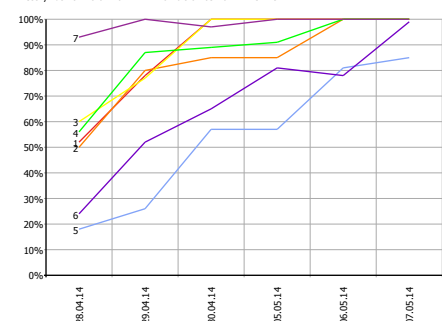
### VOR DER BEHANDLUNG

Messzyklus von 06.03.2013 16:35:12 bis 16.03.2013 14:06:22



### NACH DER BEHANDLUNG

Messzyklus von 28.04.2014 14:11:07 bis 07.05.2014 14:34:49



## Roxette. Panik war gestern



Die Stute hat alles, was ein gutes Springpferd braucht. Vermögen am Sprung, Übersicht, Moral. Und sie weiß, wann man richtig abdrücken muss. Allerdings hat sie auch alles, was man Stuten so nachsagt. Etwa die Unzuverlässigkeit aufgrund Hormonschwankungen. Aber auch, dass sie sehr sensibel und verschmust ist und für ihren Reiter alles gibt. Roxette hat tatsächlich hormonelle Schwankungen jenseits des normalen Maßes und außerdem eine gewisse Panikneigung. Besonders, wenn es um enge Räume geht. Verladen und Stehen im Hänger kann schon zum Problem werden. Dazu kam eine Sehnenverletzung, die ja nur bei geringer, kontrollierter, ruhiger Bewegung ausgeheilt werden kann. In der Horsebox wurde sie mit rotem, grünem und indigo-farbenem Licht behandelt. Mit schönem Erfolg. Roxette ist zufriedener, die Verletzung konnte gänzlich ausgeheilt werden. Jetzt ist sie nur noch fein, sensibel und verschmust. Panik war gestern.

STECKBRIEF	Roxette
ALTER	12
GESCHLECHT	Stute
ZUCHTGEBIET	ÖWB
VERWENDUNG	Springpferd
ERFOLG	Bundeschampionesse, viele S-Platzierungen

### DIAGNOSE PHYSISCHE INDIKATIONEN

Sehnenverletzung, Angstzustände, Fluchtreaktion bei entgegenkommenden Pferden.

### BOX BEHANDLUNG

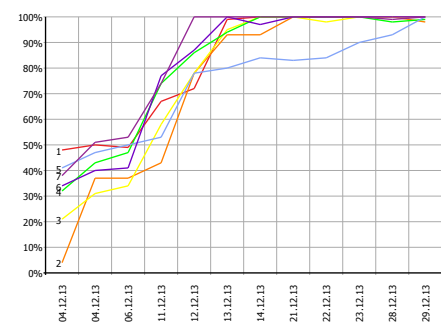
Spezielle Farblichtabfolge gegen Angst und Fluchtimpuls sowie für die Sehnenverletzung. Für Angst: eine Woche lang zehn Minuten rot, zehn Minuten Grün, zehn Minuten Indigo. Für Sehne: vier Wochen lang drei Minuten Grün, drei Minuten Blau, drei Minuten Indigo, zwei Minuten Grün, vier Minuten Blau, eine Minute Grün, zwei Minuten Gelb, eine Minute Violett.

### SCHLUSS-STATEMENT/ ERHALTUNGSTHERAPIE

Zur Erhaltung zwei- bis dreimal wöchentlich Lichttherapie mit sieben Farben und Infrarottiefenwärme. Die Sehnenverletzung ist vollständig ausgeheilt. Die Stute wirkt ruhiger, zufriedener und ausgeglichener.

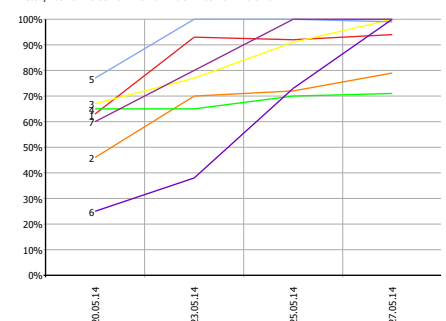
### VOR DER BEHANDLUNG

Messzyklus von 04.12.2013 16:02:25 bis 29.12.2013 14:48:51



### NACH DER BEHANDLUNG

Messzyklus von 20.05.2014 15:16:47 bis 27.05.2014 16:02:04



## Quantana. Der Weg zur Ruhe



Die Stute hat trotz ihres jungen Alters von sechs Jahren schon einiges hinter sich. Sie hatte eine schwere Verletzung im Kniebereich. Die Bänder waren betroffen. Die massive Narbe an der Hinterhand entzündete sich immer wieder. Die Stute hat ein nervöses Naturell. Dauerhafte Schmerzen und therapeutische Anwendungen stärken auch das Vertrauen zum Menschen nicht besonders. In der Horsebox, wo es ja keinerlei schmerzhaftes Behandlungen gibt, wo keine Nadel piekst und nicht an ihr herumgezupft wird, hat sie sich beruhigt. Sie wurde mit orangem, violett und weißem Licht behandelt. Quantana ist sehr viel ruhiger geworden. Die Entzündlichkeiten im Narbengewebe sind vollständig verschwunden. Für Quantana in ihrer nervösen Grundkonstitution ist die Lichttherapie eine besonders vorteilhafte Behandlungsmethode.

STECKBRIEF	Quantana
ALTER	6
GESCHLECHT	Stute
ZUCHTGEBIET	Zangersheide
VERWENDUNG	Springpferd
ERFOLG	S-Platzierungen

### DIAGNOSE PHYSISCHE INDIKATIONEN

Nervöses Naturell. Umfangreiche Narbenbildung nach Verletzungen und chirurgischen Eingriffen. Entzündliches Narbengewebe. Befund am Kniegelenk.

### BOX BEHANDLUNG

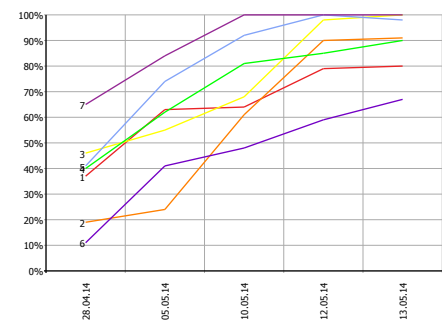
Spezielle Farblichtabfolgen während drei Wochen. Zehn Minuten Orange, zehn Minuten Violett, zehn Minuten Weiß. Speziell für die Regeneration des Narbengewebes fünf Minuten Grün, zehn Minuten Orange, zwei Minuten Blau.

### SCHLUSS-STATEMENT/ ERHALTUNGSTHERAPIE

Die Entzündung im Narbengewebe ging nach einer Woche zurück. Das Pferd ist zufriedener und ausgeglichener. Zur Erhaltung: zwei- bis dreimal in der Woche Lichttherapie in der Best Box mit sieben Farben inklusive Infrarottiefenwärme.

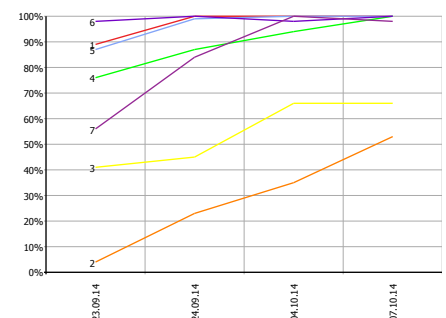
### VOR DER BEHANDLUNG

Messzyklus von 28.04.2014 07:51:22 bis 13.05.2014 13:53:33



### NACH DER BEHANDLUNG

Messzyklus von 23.09.2014 18:01:31 bis 07.10.2014 13:34:28



## Melbourne. Frechheit siegt



Der sechsjährige Wallach macht richtig Spass. Als Youngster ist er so frech, wie sie in dem Alter sein sollen. Vielleicht sogar ein bisschen frecher. Aber dafür ist er erstaunlich rittig und leistungsbereit. Allerdings macht er sich gerne fest und legt sich auf die Reiterhand. Ganz besonders links, was vermutlich ein Resultat der angeborenen Schiefe ist, die ja jedes Pferd hat. Natürlich arbeiten wir im Training am Geraderichten, der Lockerung und daran, dass das Pferd sich selbst trägt. 2013 begann er an recht massivem, von Pilzbefall ausgelöstem Hautausschlag zu leiden. Später kam noch eine Verletzung der tiefen Beugesehne und des Fesselträgers dazu. Die damit verbundenen Stehzeiten der Rekonvaleszenz verursachten natürlich weitere Steifigkeiten. Melbourne bekam eine Intensivbetreuung durch die Horsebox in einer Frequenz von drei Mal pro Woche. Er ist seit Februar 2014 im Training und zeigt außer einer allgemeinen Verbesserung, dass er besser Last aufnehmen kann und dass sich die Rittigkeit deutlich gesteigert hat. Vom Ausschlag sind noch Reste sichtbar, aber die entzündlichen Stellen sind alle abgeheilt.

STECKBRIEF	Melbourne
ALTER	6
GESCHLECHT	Wallach
ZUCHTGEBIET	KWPN
VERWENDUNG	Springpferd
ERFOLG	Siege in Springpferdeprüfungen

### DIAGNOSE PHYSISCHE INDIKATIONEN

Pilzbefall, Schwierigkeiten bei Linksbiegung. Sehnenverletzung.

### BOX BEHANDLUNG

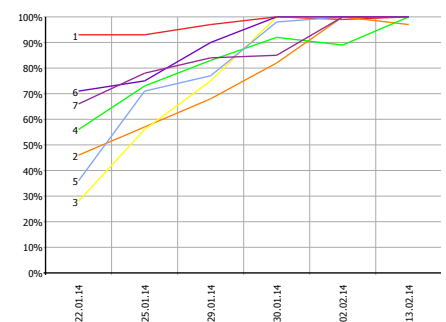
Spezielle Farblichtabfolge gegen Pilzbefall: Während einer Woche fünf Minuten Grün, acht Minuten Indigo. Für die Sehne während vier Wochen: drei Minuten Grün, drei Minuten Blau, drei Minuten Indigo, zwei Minuten Grün, vier Minuten Blau, eine Minute Grün, zwei Minuten Gelb, eine Minute Violett.

### SCHLUSS-STATEMENT/ ERHALTUNGSTHERAPIE

Hautausschlag und Sehnenverletzung sind therapiert. Starke Verbesserung in der Rittigkeit. Zur Erhaltung zwei- bis dreimal wöchentlich Lichttherapie mit sieben Farben und Infrarottiefenwärme.

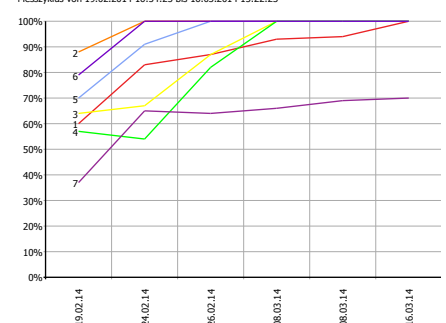
### VOR DER BEHANDLUNG

Messzyklus von 22.01.2014 10:47:13 bis 13.02.2014 14:07:14



### NACH DER BEHANDLUNG

Messzyklus von 19.02.2014 16:54:25 bis 16.03.2014 15:22:23





## Stockinger. Der Professor



Der Routinier ist fast 20. Stockinger ist ein Verlässpferd, wie es im Buche steht. Dafür kann er auch recht stur sein und den Reiter ignorieren, wenn er gerade keine Lust hat. Stockinger bekommt auch schon ein paar Altherrenprobleme. Der Stoffwechsel ist nicht mehr so flott. Er hat ein stumpfes Fell. In der Horsebox wurde er mit grünem, blauem und violett Licht behandelt. Er ist zufriedener, weniger grantig und dadurch auch rittiger und dreht schöne gleichmäßige Runden im Parcours.

STECKBRIEF	Stockinger
ALTER	20
GESCHLECHT	Wallach
ZUCHTGEBIET	Holstein
VERWENDUNG	Springpferd, Lausbub
ERFOLG	Jugend-/ Juniorenstaatsmeister

### DIAGNOSE PHYSISCHE INDIKATIONEN

Stoffwechselprobleme, Konzentrations-schwierigkeiten.

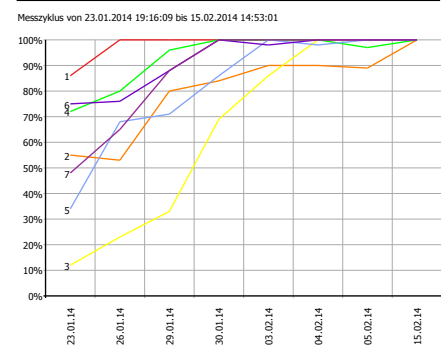
### BOX BEHANDLUNG

Farblichtabfolge zur Anregung des Stoffwechsels. Während einer Woche zehn Minuten Grün, zehn Minuten Blau, zehn Minuten Violett.

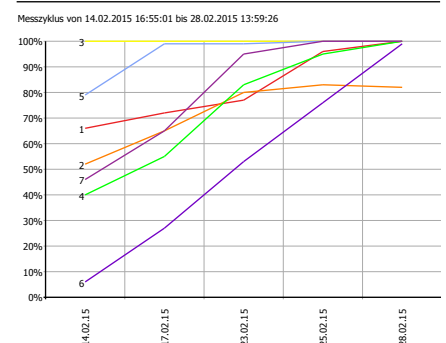
### SCHLUSS-STATEMENT/ ERHALTUNGSTHERAPIE

Verbesserter Stoffwechsel, glänzendes Fell. Bessere Konzentration und angenehm in der Rittigkeit. Zur Erhaltung zwei- bis dreimal wöchentlich Farblichttherapie mit sieben Farben und Infrarottiefenwärme.

### VOR DER BEHANDLUNG



### NACH DER BEHANDLUNG



## Eskada. Die Entspannte



Die siebenjährige Stute ist ein Einpersonen-Pferd. Sie ist ehrgeizig und mutig, aber auch sensibel und geräuschempfindlich. Wenn sie in Stress gerät, gibt es für sie nur die Flucht nach vorne. Das führt natürlich zu holprigen Runden im Parcours und zu Abwürfen, die vollkommen unnötig sind. Auch die Verdauung ist ein wenig nervös. Sie neigt zu Durchfall. Das Ziel einer Therapie in der Horsebox war in erster Linie Stressreduktion. Zwischen Februar und April 2014 war sie intensiv im Einsatz. Schon im April hat Eskada sich deutlich ruhiger gezeigt. Die Verdauungsprobleme haben sich ebenfalls stabilisiert.

STECKBRIEF	Eskada
ALTER	7
GESCHLECHT	Stute
ZUCHTGEBIET	ÖWB
VERWENDUNG	Springpferd
ERFOLG	Newcomer

### DIAGNOSE PHYSISCHE INDIKATIONEN

Hoher Stresslevel. Verdauungsprobleme. Kotwasser und Durchfall.

### BOX BEHANDLUNG

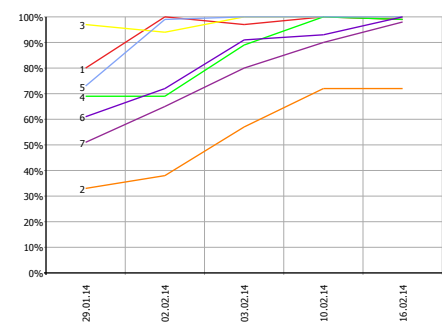
Spezielle Farblichtabfolgen gegen Durchfall und Stress für die Dauer von zwei Wochen je 15 Minuten Orange und Grün. Während einer Woche zehn Minuten Orange, zehn Minuten Grün und zehn Minuten Blau.

### SCHLUSS-STATEMENT/ ERHALTUNGSTHERAPIE

Kotwasser und Durchfall sind verschwunden. Zur Erhaltung: zwei- bis dreimal in der Woche 30 Minuten in der Equusir-BEST-Box mit sieben Farben und Infrarot-tiefenwärme.

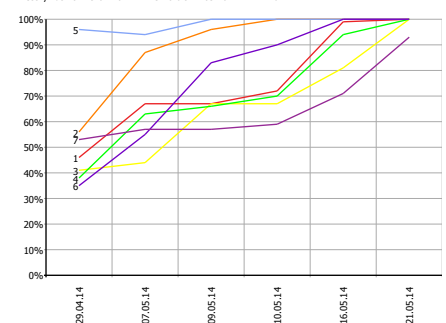
### VOR DER BEHANDLUNG

Messzyklus von 29.01.2014 17:28:41 bis 16.02.2014 18:54:05



### NACH DER BEHANDLUNG

Messzyklus von 29.04.2014 12:45:28 bis 21.05.2014 11:47:16



## L'Emporio. Der Löwe



Der elfjährige Wallach hat immer schon viel Unterstützung gebraucht. Er hat immer wieder Konzentrationschwächen, neigt zu Allergien, hat Verdauungsprobleme und hatte schon einige Koliken. Dazu kamen 2013 zwei Stürze. Die Stehzeiten der Rehabilitation schwächen den Muskelapparat. Im Februar 2014 kam er in die Equusir-BEST-Box. Er wurde mit gelbem, grünem und orangem Licht behandelt. Das Ergebnis ist enorm. L'Emporio ist erholt, geradezu übermütig und präsentiert sich leistungsstark und effizient am Sprung und zeigt, was wirklich in ihm steckt, nämlich das Herz eines Löwen.

STECKBRIEF	L'Emporio
ALTER	11
GESCHLECHT	Wallach
ZUCHTGEBIET	Hannover
VERWENDUNG	Springpferd
ERFOLG	S-Platzierungen

### DIAGNOSE PHYSISCHE INDIKATIONEN

Blähungen, Probleme beim Misten, Koliken, Pilzbefall in Maulwinkeln, Haarausfall, wunde Stellen.

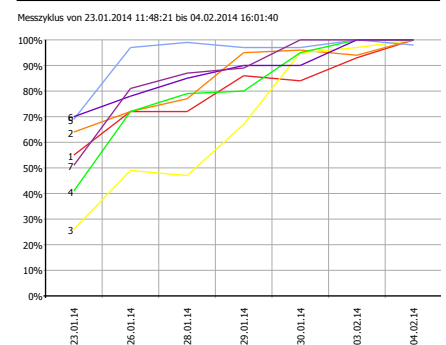
### BOX BEHANDLUNG

Farblichtabfolge gegen Pilzbefall während zwei Wochen zehn Minuten Gelb, zehn Minuten Grün, zehn Minuten Orange. Für Magen und Darm während einer Woche zehn Minuten Grün, zehn Minuten Orange, zehn Minuten Türkis, zehn Minuten Indigo.

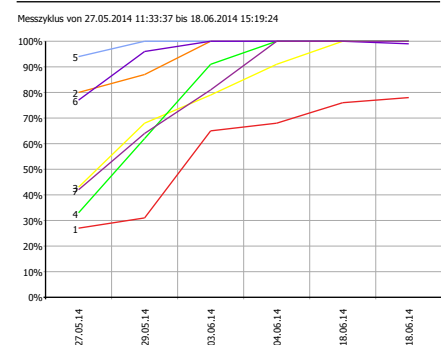
### SCHLUSS-STATEMENT/ ERHALTUNGSTHERAPIE

Seit der Behandlung in der Equusir-BEST-Box keine Kolik. Volle Kraft und Übermut am Turnier bei sehr gutem Sprungablauf. Zur Erhaltung zwei- bis dreimal wöchentlich Farblichttherapie mit sieben Farben und Infrarottiefenwärme in der Equusir-BEST-Box.

### VOR DER BEHANDLUNG



### NACH DER BEHANDLUNG



## Lancasto. Der Individualist



Der zwölfjährige Wallach ist im besten Turnieralter. Wie alle Leistungssportler ist auch er ein Individualist. Das Besondere an ihm? Er ist sehr sensibel und sehr nachtragend. Einmal zu Unrecht geschimpft, lässt er sich lange Zeit, bis er wieder kooperativ ist. Er tut sich durch die anatomische Winkelung der Hinterhand schwer Last aufzunehmen, ist aber erstaunlich effektiv im Parcours. Hautpilze machen ihm immer wieder Probleme. Durch die Therapie in der Horsebox mit einer Lichtkombination aus Gelb, Grün und Orange ist jeglicher Pilz verschwunden. Wir hoffen, dass Lancasto sich auch das Positive merkt.

STECKBRIEF	Lancasto
ALTER	12
GESCHLECHT	Wallach
ZUCHTGEBIET	Bayr. WB
VERWENDUNG	Springpferd
ERFOLG	Vize-Staatsmeister, S-Platzierungen

### DIAGNOSE PHYSISCHE INDIKATIONEN

Probleme mit der Schulterfreiheit, Blockaden im Halsbereich, Probleme bei Lastaufnahme mit der Hinterhand. Pilzbefall.

### BOX BEHANDLUNG

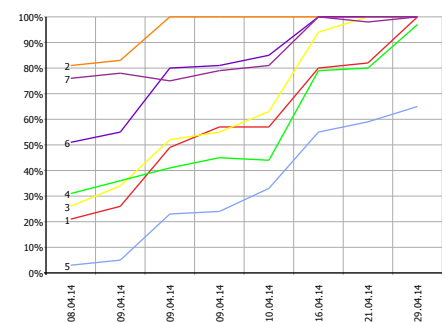
Farblichtbehandlung, abgestimmt auf Pilzbefall: während zwei Wochen zehn Minuten Gelb, zehn Minuten Grün, zehn Minuten Orange.

### SCHLUSS-STATEMENT/ ERHALTUNGSTHERAPIE

Zur Erhaltung: zwei- bis dreimal wöchentlich Farblicht mit sieben Farben und Infrarot-tiefenwärme. Das Pferd ist selbstbewusster, zugänglicher, zufriedener und erholter.

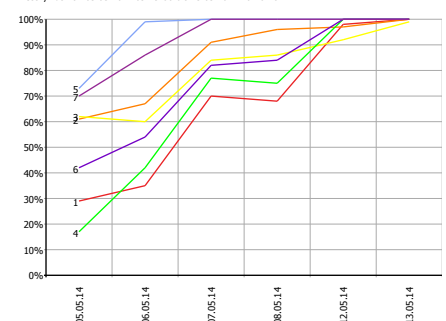
### VOR DER BEHANDLUNG

Messzyklus von 08.04.2014 14:28:16 bis 29.04.2014 11:31:41



### NACH DER BEHANDLUNG

Messzyklus von 05.05.2014 09:29:00 bis 13.05.2014 10:40:28



## Colmar. Der Mächtige



Der Wallach ist imposant, hat große Erfolge vorzuweisen und ist ein echter Champions-Typ. Eigentlich präsentiert er sich selbstbewusst und besitzergreifend. Wenn man ihn näher kennt, merkt man, dass er viel Zuspruch und seelischen Beistand braucht. Wenn irgendetwas nicht stimmt, reagiert er mit Teilnahmslosigkeit, zieht sich zurück und wird depressiv. Im August 2013 musste er am Kreuzband operiert werden. Die Schmerzen und die Rehabilitation hatten natürlich einen Verlust an Muskelmasse und arge Verspannungen zur Folge. Der erst Sechsjährige hatte die ganzheitliche energetische Unterstützung dringend nötig. Im Februar 2014 wurde er wieder in die Arbeit genommen. Er zeigte sich frisch, bewegungsfreudig, und der Muskelaufbau geht voran. Für ein sensibles Sportpferd wie Colmar ist die Equusir-BEST-Horsebox ein Segen.

STECKBRIEF	Colmar
ALTER	9
GESCHLECHT	Wallach
ZUCHTGEBIET	Holstein
VERWENDUNG	Springpferd
ERFOLG	Gold Tour, Großer Preis

### DIAGNOSE PHYSISCHE INDIKATIONEN

Knorpelriss, Kreuzbandriss, Verspannung des gesamten Bewegungsapparates infolge von langer Stehzeit nach chirurgischen Eingriffen.

### BOX BEHANDLUNG

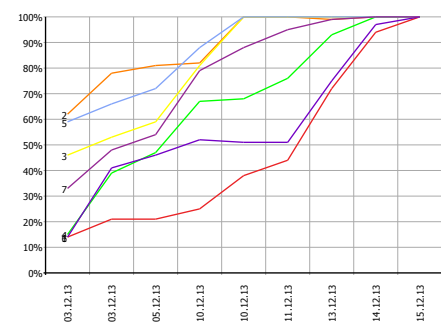
Farblichtabfolge für Muskel- und Knorpelaufbau während zehn Wochen drei Minuten Grün, vier Minuten Gelb, drei Minuten Grün, vier Minuten Orange, sechs Minuten Blau, zwei Minuten Rot, vier Minuten Orange, drei Minuten Rot.

### SCHLUSS-STATEMENT/ ERHALTUNGSTHERAPIE

Sehr guter Muskelaufbau. Seit 2015 wieder im Sport. Zur Erhaltung zwei- bis dreimal wöchentlich Farblichttherapie mit sieben Farben und Infrarottiefenwärme in der Equusir-BEST-Horsebox.

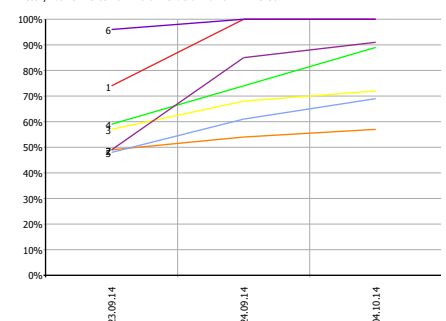
### VOR DER BEHANDLUNG

Messzyklus von 03.12.2013 11:57:45 bis 15.12.2013 14:51:24



### NACH DER BEHANDLUNG

Messzyklus von 23.09.2014 18:07:49 bis 04.10.2014 12:29:38



## Casanova. Der schlaksige Youngster



Der Sechsjährige ist ein Bilderbuch-Youngster. Arbeitsfreudig, rittig, lernbegierig, selbstbewusst. Der Aufbau an Muskelmasse kommt da nicht ganz mit. Er erinnert uns oft an die jungen, hochaufgeschossenen Burschen, deren Arme und Beine schneller als der Rest zu wachsen scheinen. 2014 hatte Casanova einen Kieferbruch, der operiert werden musste. Eine Sehnenverletzung kam auch noch dazu. Wir haben ihn mit indigofarbenem, grünem und gelbem Licht in der Equuir-BEST-Horsebox unterstützt. Es ist alles wirklich gut verheilt. Casanova bekommt drei Mal wöchentlich Erhaltungstherapie mit sieben verschiedenen Lichtfarben.

STECKBRIEF	Casanova
ALTER	6
GESCHLECHT	Wallach
ZUCHTGEBIET	Bulgarisches WB
VERWENDUNG	Springpferd
ERFOLG	Siege in Youngster-Prüfungen

### DIAGNOSE PHYSISCHE INDIKATIONEN

Schwache Bänder bedingt durch Wachstumsschübe, Kieferbruch, Zahnspange, Kiefer-OP. Sehnenverletzung rechts vorne. Verzögerter Muskelaufbau.

### BOX BEHANDLUNG

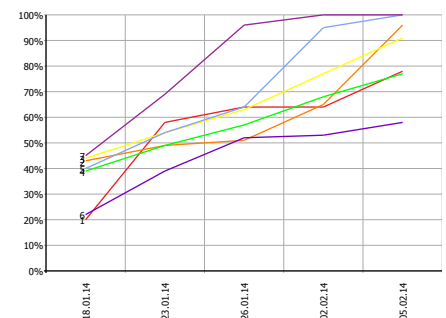
Spezielle Farblichtabfolgen für Muskel- und Knorpelaufbau. Während sechs Wochen: drei Minuten Grün, vier Minuten Gelb, vier Minuten Orange, sechs Minuten Blau, zwei Minuten Rot, vier Minuten Orange, drei Minuten Rot.

### SCHLUSS-STATEMENT/ ERHALTUNGSTHERAPIE

Zwei- bis dreimal Equisir-BEST-Box mit sieben Farben und Infrarottiefenwärme. Die Sehnenverletzung und der Kieferbruch sind ausgeheilt. Der Muskelaufbau hat sich signifikant verbessert.

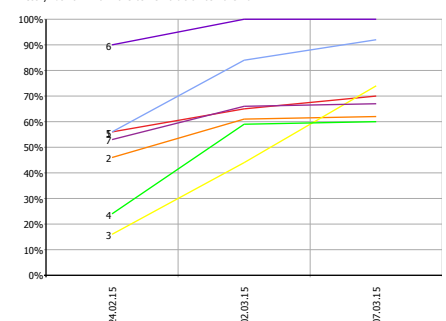
### VOR DER BEHANDLUNG

Messzyklus von 18.01.2014 17:33:10 bis 05.02.2014 14:29:40



### NACH DER BEHANDLUNG

Messzyklus von 24.02.2015 09:45:40 bis 07.03.2015 16:12:47



## Carano. Der nette Kerl



Der achtjährige Hengst kommt im X-large-Format und wird trotzdem von allen Baby genannt. Er ist ruhig, doch sensibel und kooperiert eigentlich mit jedem Reiter, der ihn nicht zu sehr stört. Wenn er sich allerdings überfordert fühlt, vermindert sich seine Leistung stark. Rein körperlich gerät er bei längerer Belastung ein wenig aus dem Gleichgewicht. Ein Problem, das aus der Hinterhand kommt. Wir wollten dieses Leistungshemmnis bei Carano beseitigen und haben ihm ab Februar 2014 die Therapie in der Horsebox gegönnt. Grünes, gelbes und violette Licht haben zum Muskelaufbau beigetragen. Carano ist sicht- und fühlbar besser im Gleichgewicht.

STECKBRIEF	Carano
ALTER	8
GESCHLECHT	Hengst
ZUCHTGEBIET	Oldenburg
VERWENDUNG	Springpferd
ERFOLG	Newcomer

### DIAGNOSE PHYSISCHE INDIKATIONEN

Gleichgewichtsstörungen der Hinterhand bei längerer Arbeitsbelastung.

### BOX BEHANDLUNG

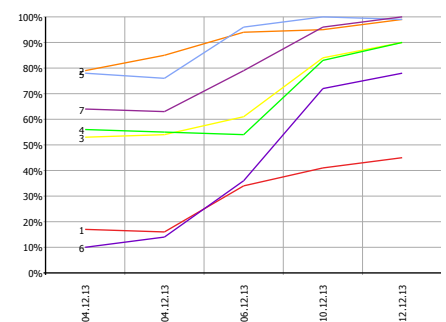
Spezielle Farblichtabfolge für Muskelaufbau während drei Wochen zwei Minuten Grün, vier Minuten Gelb, zwei Minuten Grün, drei Minuten Violett, zwei Minuten Grün, drei Minuten Violett, zwei Minuten Grün.

### SCHLUSS-STATEMENT/ ERHALTUNGSTHERAPIE

Sehr guter Muskelaufbau, lässt sich stabiler reiten und ist aufgeweckter. Zur Erhaltung zwei- bis dreimal wöchentlich Farblichttherapie mit sieben Farben und Infrarot-tiefenwärme.

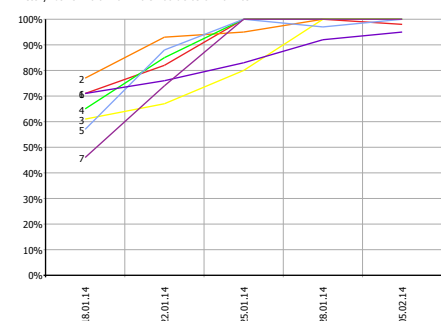
### VOR DER BEHANDLUNG

Messzyklus von 04.12.2013 17:11:05 bis 12.12.2013 17:11:15



### NACH DER BEHANDLUNG

Messzyklus von 18.01.2014 10:54:00 bis 05.02.2014 09:41:11





## Axel. Der Engagierte



Der elfjährige Wallach ist ein engagiertes Springpferd. Er ist außerdem sensibel und kooperativ. Aber er hat ein Problem mit Vertrauen. In sich selbst und, wenn er in Stress gerät, auch in den Reiter. Dann sieht er in der Flucht die einzige Option. Er ist oft zu eilig im Parcours. Verspannungen in Vorderhand und Schulter passen da ins Bild. Physiotherapie und komplementär die Therapie mit der Horsebox, sowie angepasstes Zusatzfutter haben Axel gelassener gemacht. Sein Bewegungsablauf ist geregelter, ein gleichmäßiger Muskelaufbau ist dadurch möglich. Eine langfristige Erhaltungstherapie hat Axel insgesamt verbessert. Er fühlt sich mit seinem Reiter wohler. Und der Reiter sich mit ihm!

STECKBRIEF	Axel
ALTER	11
GESCHLECHT	Wallach
ZUCHTGEBIET	ÖWB
VERWENDUNG	Springpferd
ERFOLG	Internationale S-Platzierungen

### DIAGNOSE PHYSISCHE INDIKATIONEN

Verspannungen der Adduktoren der Vorderhand. Schmerzhaftes Muskulatur im Schulterbereich. Einseitig aufgebaute Muskulatur im Bereich der Kruppe. Mangel an Vertrauen und Selbstbewusstsein.

### BOX BEHANDLUNG

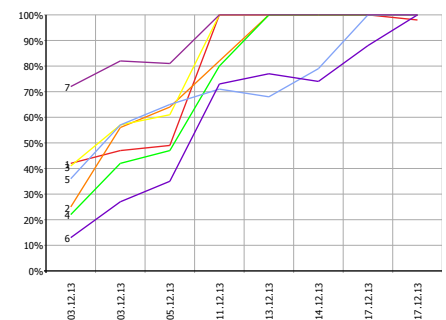
Für Muskelaufbau und Selbstbewusstsein: Vier Wochen Farblichtvariation sechs Minuten Blau, sechs Minuten Grün, acht Minuten Orange.

### SCHLUSS-STATEMENT/ ERHALTUNGSTHERAPIE

Verspannungen und Blockaden sind gelöst. Die einseitige Bemuskulung der Kruppe ist harmonisiert. Das Pferd hat weniger Angst und lässt sich besser arbeiten. Zur Erhaltung zwei- bis dreimal wöchentlich Lichttherapie in der Equusir-BEST-Box mit sieben Farben und Infrarotttieftwärme.

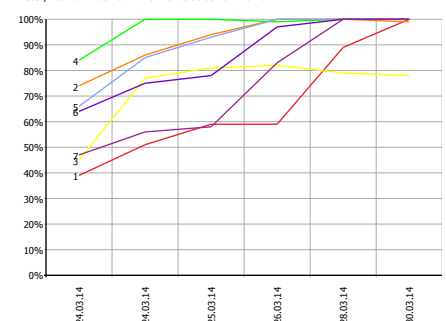
### VOR DER BEHANDLUNG

Messzyklus von 03.12.2013 12:48:46 bis 17.12.2013 12:18:52



### NACH DER BEHANDLUNG

Messzyklus von 24.03.2014 17:54:43 bis 30.03.2014 20:16:44





## Sol Campbell. Stärkung für den Siegertyp



Der achtjährige Hengst ist von dem Schlag, von dem man sich ein Springpferd wünscht. Ruhig, souverän, ein Kämpfer. Allerdings hat der Parcoursstürmer ein paar weiche Seiten, die Stärkung brauchen, damit der Siegertyp auch wirklich Sieger werden kann. Weiche Bänder zum Beispiel, besonders langsamer Muskelaufbau. Die Weichheit erstreckt sich auch auf den Huf. Hartnäckige Strahlfäule, starke Maukeneigung führen immer wieder zu Trainingseinschränkungen. Nach einer Intensivbehandlung in der Horsebox hat Sol Campbell deutlich mehr Power, verbesserte Rittigkeit und – das tägliche Herumgatschen mit allen möglichen Substanzen im Hufstrahl hat ein Ende. Die Strahlfäule ist besiegt. Wir werden auf jeden Fall mit einer Erhaltungstherapie in der Horsebox weitermachen.

STECKBRIEF	Sol Campbell
ALTER	8
GESCHLECHT	Hengst
ZUCHTGEBIET	ÖWB
VERWENDUNG	Springpferd
ERFOLG	M-Siege und Platzierungen

### DIAGNOSE PHYSISCHE INDIKATIONEN

Verzögerter Muskelaufbau, Mauke und Strahlfäule.

### BOX BEHANDLUNG

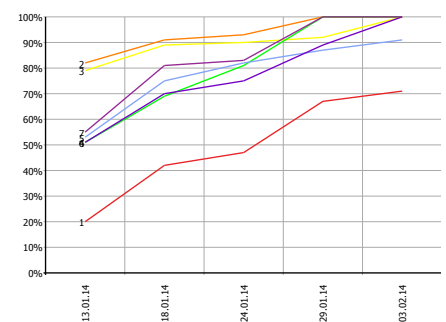
Spezielle Farblichtkombination für Muskelaufbau während vier Wochen zehn Minuten Rot, zehn Minuten Indigo, zehn Minuten Weiß.

### SCHLUSS-STATEMENT/ ERHALTUNGSTHERAPIE

Das Pferd hat wesentlich mehr Power und Arbeitsfreude. Besserer Muskelaufbau, bessere Lastaufnahme auf der Hinterhand. Keine Mauke und Strahlfäule. Zur Erhaltung zwei- bis dreimal wöchentlich Farblichttherapie mit sieben Lichtfarben und Infrarottiefenwärme.

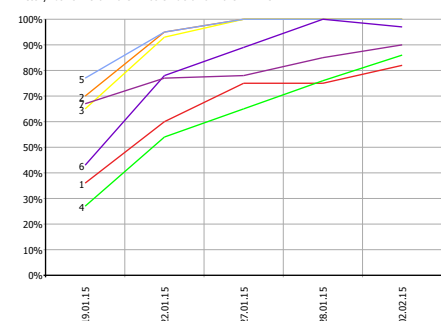
### VOR DER BEHANDLUNG

Messzyklus von 13.01.2014 12:32:27 bis 03.02.2014 14:18:28



### NACH DER BEHANDLUNG

Messzyklus von 19.01.2015 14:08:51 bis 02.02.2015 11:12:32



## Unlimited Animo. Zurück zur Lebensfreude



Er war ein vielversprechendes Sportpferd. Sein Schicksal verhinderte allerdings eine Karriere im Parcour. In einer Phase unklarer Besitzerkonstellationen bekam er nicht die nötige Aufmerksamkeit und medizinische Betreuung. Seine Befunde waren so schlimm, dass man überlegen musste ihn einzuschläfern. Er konnte kaum noch gehen, geschweige denn geritten werden. Er war abgemagert und insgesamt ein Bild des Elends. Für Animo hat die Behandlung mit der Equusir-BEST-Box das Ruder herumgerissen. Eine Intensivbehandlung und darauffolgende Erhaltungstherapie linderten die Schmerzen und stabilisierten das Gangbild. Er legte an Gewicht zu. Die Lebensfreude kehrte sichtbar zurück. Animo kann sich wieder normal bewegen, schonend geritten werden und hat beste Aussichten auf weitere gute Pferdelebensjahre.

STECKBRIEF	Unlimited Animo
ALTER	14
GESCHLECHT	Wallach
ZUCHTGEBIET	ÖWB
VERWENDUNG	Reitpferd
ERFOLG	Schmerzfreiheit

### DIAGNOSE PHYSISCHE INDIKATIONEN

Fesselträgerkopf der Hinterhand beidseitig ausgefasert, posttraumatische Ödeme, Nervenschnitte an Hinterhand beidseitig. Schlechter Allgemeinzustand, verändertes Gangbild, starke Schmerzreaktionen, Angst, keine Lebensfreude.

### BOX BEHANDLUNG

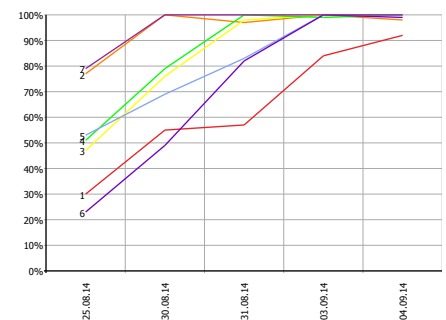
Intensivbehandlung Equusir-BEST-Box mit sieben Farben und Infrarottiefenwärme. In der Folge spezielle Farblichtkombinationen mit Grün, Gelb, Indigo, Orange, Blau, Türkis. Weiters: tägliche Lasertherapie und Behandlung mit der Equusir-BIOS-Neurostimulations-Decke.

### SCHLUSS-STATEMENT/ ERHALTUNGSTHERAPIE

Weitere Behandlung in der Equusir-BEST-Box mit sieben Lichtfarben und Infrarottiefenwärme. Das Pferd ist schmerzfrei, das Gangbild ist normalisiert. Er hat an Gewicht zugelegt und ist wieder reitbar.

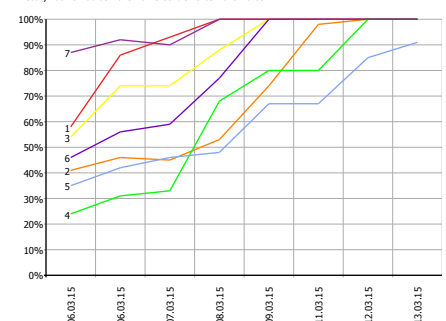
### VOR DER BEHANDLUNG

Messzyklus von 25.08.2014 12:54:49 bis 04.09.2014 15:45:00



### NACH DER BEHANDLUNG

Messzyklus von 06.03.2015 18:45:59 bis 13.03.2015 18:05:41



Die beschriebenen Maßnahmen dienen ausschließlich zur Wiederherstellung und Harmonisierung der körpereigenen Energiefelder des Pferdes. Sie stellen keine Heilbehandlung im Sinne des Ärztevorbehaltes dar. Die Wirkungsweise und der Erfolg der energetischen Behandlungen ist schulmedizinisch nicht belegt. Dementsprechend ist die energetische Behandlung keinerlei Ersatz für ärztliche Diagnose und Therapie. Sämtliche Aussagen sind keine Diagnose sondern stellen reine energetische Zustandsbeschreibungen dar. Für eine schulmedizinische Diagnoseerstellung wenden sie sich bitte an einen Arzt.



**EQUUSIR** BIO ENERGETIC  
**BEST BOX** SCAN AND  
THERAPY

**EQUUSIR GMBH**

[equusir.com](http://equusir.com), [info@equusir.com](mailto:info@equusir.com), +43 3512 93080 0, Birkachweg 3, 8724 Spielberg, Austria